

Corp de iluminat interior

FIA 11 LED



Despre produs

Noua gamă de produse cu LED, FIA-11 LED poate fi folosită pentru înlocuirea corpurilor de iluminat clasice cu tuburi fluorescente, în aplicații de iluminat general și oferă soluția optimă atât pentru un iluminat de calitate, cât și pentru reducerea semnificativă a cheltuielilor din punct de vedere energetic și de întreținere, asigurând o buna amortizare a investiției.

Produsul poate fi echipat cu mai multe sisteme optice special concepute și dezvoltate pentru LED-uri, în vederea asigurării unui mediu de lucru confortabil.

Designul compact și economic oferă integrarea perfectă cu mediul înconjurător.



EN 60598	RoHS	IP40		-15°C...+ 35°C +5°C ÷ +35°C (EM)	19W ÷ 40W LED
----------	------	------	--	-------------------------------------	---------------

Domeniu de utilizare

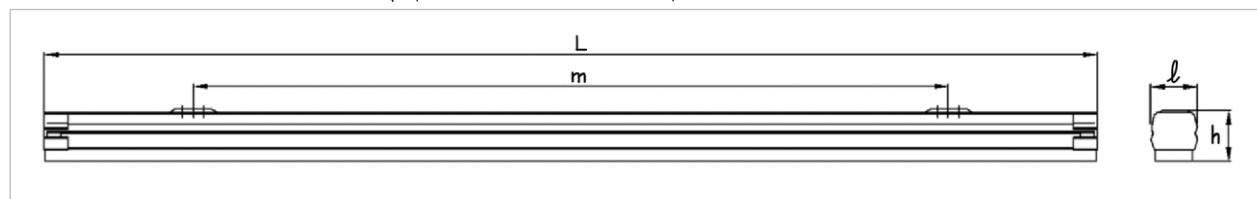
- Iluminatul general de interior: spații publice, spații comerciale, spații industriale, spații de depozitare, școli, coridoare.
- Iluminat uz didactic pentru table școlare la varianta cu distribuție luminoasă asimetrică.

Sursa de lumină utilizată

- LED-uri de putere, temperatura de culoare alb-neutru(neutral-white) 4000K CRI>80, cu o durată lungă de viață L70B10 > 121.000 ore, L80B10 > 76.000 ore, la Ta=25°C.
- La cerere produsul poate fi echipat cu LED-uri de putere cu temperatura de culoare alb rece 5000K CRI>80 sau alb-cald (warm-white) 3000K CRI>80.
- Sistemul cu LED-uri inclus în produs înlocuiește/este echivalent cu lămpile fluorescente T8 Ø26mm, T5 Ø16mm.

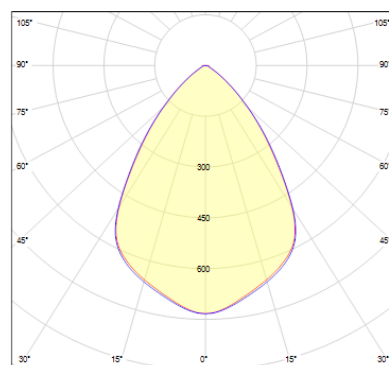
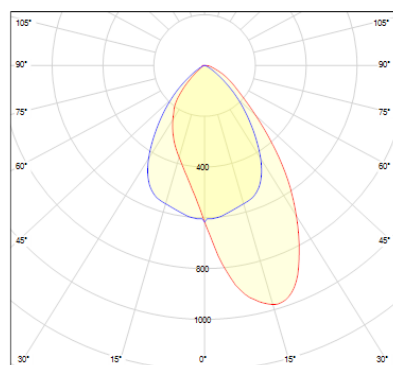
Avantaje

- Corp de iluminat economic, compact;
- Economie de energie;
- Instalare și întreținere ușoară;
- Costuri de întreținere reduse;
- Nu sunt necesare intervenții pentru înlocuirea în exploatare a surselor de lumină.



Tip produs	L [mm]	m [mm]	l [mm]	h [mm]
FIA-11 LED 600mm	576	400	50,7	58
FIA-11 LED 1200mm	1140	900	50,7	58
FIA-11 LED 1500mm	1420	1200	50,7	58

Distribuție luminoasă



Descriere

- Armătura și șina din tablă de oțel vopsite cu pulbere epoxipoliesterică;
- Capace armătură din ABS;
- Sistem optic transparent din PMMA, cu dimensiuni reduse, cu capace, pentru o distribuție optimă a luminii, ce asigură orientarea fluxului luminos într-un unghi de 90°.
- Lentile optimizate pentru un UGR îmbunătățit;
- Aparataj (LED driver) inclus în produs și executat în conformitate cu normativele specifice;
- Varianta cu iluminat de siguranță 1H/3H (EM) ;
- Acumulatori utilizați: LifePO4;
- Perioada de incarcare a acumulatorilor : 24 ore ;
- Culoare: alba.

Variante la cerere

- În funcție de sistemul optic se pot obține distribuții luminoase înguste sau largi ale fluxului luminos: tip între rafturi 90X38°, 95X57°, asimetric (unilateral), dublu asimetric 100x160° (distribuție bilaterală);
- Cu reglaj de flux cu driver cu protocol DALI.

Montaj

- Aparent

Caracteristici tehnice

- Tensiunea de alimentare: 230V/50Hz;
- Temperatura ambientală: -15°C...+ 35°C, +5°C÷ +35°C (EM);
- Umiditate relativă: 80% la temperatura de +20°C;
- Rezistența la zdruncinături:1000 ±10 zdruncinături, accelerația de 10g, durata impulsului:16ms, conform SR EN 60068-2-29;
- Corpul de iluminat este realizat și validat în conformitate cu cerințele standardelor SR EN 60598, SR EN 60598-2-1.

Conformitate cu Directivele Europene

- Directiva de Joasă Tensiune.
- Directiva de Compatibilitate Electromagnetică.
- Directiva RoHs. Directiva DEEE.

Produsul poate fi realizat în mai multe variante în funcție de sistem optic, driver.

Tip produs	Cod produs	Tens. nom. [V]	Putere activă [W]	Factor Putere	Grad de protecție	Clasa de protecție împotriva electrocutării	IK	Masa [Kg]	Flux total inițial net [lm]	Eficiență luminoasă globală netă [lm/W]
FIA 11 4000LM 30W 840 1.2M VS 90°	P23418858	230	30	≥0.9	IP40	I	IK06	1,35	4000	133
FIA 11 4000LM 30W 840 1.2M VS AS	P23418859	230	30	≥0.9	IP40	I	IK06	1,35	4000	133
FIA 11 5500LM 40W 840 1.5M VS 90°	P23418860	230	40	≥0.9	IP40	I	IK06	1,5	5500	138
FIA 11 5500LM 40W 840 1.5M VS AS	P23418861	230	40	≥0.9	IP40	I	IK06	1,5	5500	138
FIA 11 5500LM 40W 840 1.2M VS 90°	P23418962	230	40	≥0.9	IP40	I	IK06	1,35	5500	138
FIA 11 LED 2200LM 19W 840 0.6M VS 90°	P23419014	230	19	≥0.92	IP40	I	IK06	1,35	2200	116
FIA 11 LED 2200LM 20W 840 0.6M VS 90° 1H	P23419069	230	20	≥0.92	IP40	I	IK06	1,35	2200	110
PS KIT SUSPENSIE FIA 11 GRIPPEL	P03121120	-	-	-	-	-	-	0,3	-	-
PS KIT MONTAJ SUSPENDAT TIJA 0.5M	P03121950	-	-	-	-	-	-	0,3	-	-

840 = 4000K CRI>80; 90° = distribuție luminoasă 90°; AS = distribuție asimetrică; 1H =cu kit de iluminat de siguranță de 1 oră;VS – lentile Vossloh-Schwabe calitate superioară din PMMA, fabricate în Germania.

Valorile sunt orientative și pot să suporte modificări.

Toleranța fluxului inițial și a puterii active inițiale este de ±10% din valoarea specificată. Aceste valori sunt măsurate la temperatura ambientală de 25°C dacă nu este menționată altă temperatură.

ELBA S.A dezvoltă continuu produsele. Ne rezervăm dreptul de a modifica specificațiile tehnice în scopul ameliorării produselor noastre, fără notificare prealabilă sau anunț public. © ELBA S.A.