

Corp de iluminat interior

FIA 11 LED



Despre produs

Noua gamă de produse cu LED, FIA-11 LED poate fi folosită pentru înlocuirea corpurilor de iluminat clasice cu tuburi fluorescente, în aplicații de iluminat general și oferă soluția optimă atât pentru un iluminat de calitate, cât și pentru reducerea semnificativă a cheltuielilor din punct de vedere energetic și de întreținere, asigurând o bună amortizare a investiției.

Produsul poate fi echipat cu mai multe sisteme optice special concepute și dezvoltate pentru LED-uri, în vederea asigurării unui mediu de lucru confortabil.

Designul compact și economic oferă integrarea perfectă cu mediul înconjurător.



EN 60598

RoHS

IP40

**-15°C...+ 35°C**
+5°C÷ +35°C (EM)**19W÷43W LED**

Domeniu de utilizare

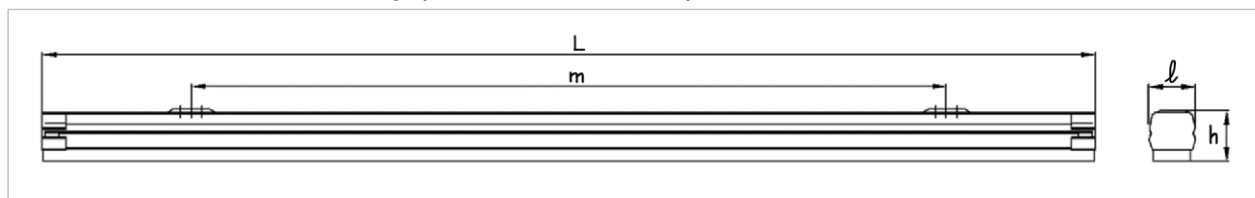
- Iluminatul general de interior: spații publice, spații comerciale, spații industriale, spații de depozitare, școli, coridoare.
- Iluminat uz didactic pentru table școlare la varianta cu distribuție luminoasă asimetrică.

Sursa de lumină utilizată

- LED-uri de putere, temperatura de culoare :
 - alb-neutru(neutral-white) 4000K CRI>80, cu o durată lungă de viață L70B10 > 121.000 ore, L80B10 > 76.000 ore, la Ta=25°C.
 - alb rece 5700K CRI>80 cu o durată lungă de viață L70B10 > 121.000 ore, L80B10 > 76.000 ore, la Ta=25°C.
- La cerere produsul poate fi echipat cu LED-uri de putere cu temperatura de culoare alb-cald (warm-white) 3000K CRI>80.
- Sistemul cu LED-uri inclus în produs înlocuiește/este echivalent cu lămpile fluorescente T8 Ø26mm, T5 Ø16mm.

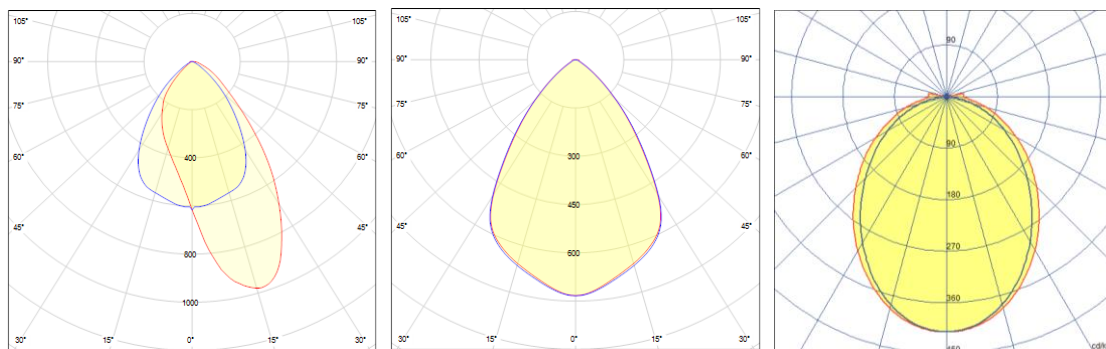
Avantaje

- Corp de iluminat economic, compact;
- Economie de energie;
- Instalare și întreținere ușoară;
- Costuri de întreținere reduse;
- Nu sunt necesare intervenții pentru înlocuirea în exploatare a surselor de lumină.



| Tip produs | L [mm] | m [mm] | l [mm] | h [mm] |
|-------------------|-----------|-----------|-----------|-----------|
| FIA-11 LED 600mm | 576 | 400 | 50,7 | 58 |
| FIA-11 LED 1200mm | 1140 | 900 | 50,7 | 58 |
| FIA-11 LED 1500mm | 1420 | 1200 | 50,7 | 58 |

Distribuție luminoasă



Descriere

- Armătura și șina din tablă de oțel vopsite în câmp electrostatic.
- Capace armătură din ABS;
- Sistem optic transparent din PMMA, cu dimensiuni reduse, cu capace, pentru o distribuție optimă a luminii, ce asigură orientarea fluxului luminos într-un unghi de 90°/AS.
- Lentile optimizate pentru un UGR îmbunătățit;
- Aparataj (LED driver) inclus în produs și executat în conformitate cu normativele specifice;
- Varianta cu iluminat de siguranță 1H/3H (EM) ;
- Acumulatori utilizați: LifePO4 – garanție 3 ani;
- Perioada de încărcare a acumulatorilor : 24 ore ;
- Culoare: alba.

Variante la cerere

- În funcție de sistemul optic se pot obține distribuții luminoase înguste sau largi ale fluxului luminos: tip între rafturi 90X38°, 95X57°, asimetric (unilateral), dublu asimetric 100x160° (distribuție bilaterală);
- Cu reglaj de flux cu driver cu protocol DALI2.
- Pentru baterie centralizată DC input.
- Alte distribuții luminoase : 60°, 120°, dublu asimetric etc.

Montaj

- Aparent

Caracteristici tehnice

- Tensiunea de alimentare: 230V/50Hz;
- Temperatura ambientală: -15°C...+ 35°C, +5°C÷ +35°C (EM);
- Umiditate relativă: 80% la temperatura de +20°C;
- Rezistența la zdruncinături: 1000 ±10 zdruncinături, accelerația de 10g, durata impulsului: 16ms, conform SR EN 60068-2-29;

- Corpul de iluminat este realizat și validat în conformitate cu cerințele standardelor SR EN 60598, SR EN 60598-2-1.

Conformitate cu Directivele Europene

- Directiva de Joasă Tensiune.
- Directiva de Compatibilitate Electromagnetică.
- Directiva RoHs. Directiva DEEE.

Produsul poate fi realizat în mai multe variante în funcție de sistem optic, driver.

| Tip produs | Cod produs | Tens. nom. [V] | Putere activă [W] | Factor Putere | Grad de protecție | Clasa de protecție împotriva electrocutării | IK | Masa [Kg] | Flux total initial net [lm] | Eficiență luminoasă globală netă [lm/W] |
|--|------------|----------------|-------------------|---------------|-------------------|---|------|-----------|-----------------------------|---|
| FIA 11 LED 2200LM 19W 840 0.6M VS 90° | P23419014 | 230 | 19 | ≥0.92 | IP40 | I | IK06 | 1,35 | 2200 | 116 |
| FIA 11 LED 2200LM 20W 840 0.6M VS 90° 1H | P23419069 | 230 | 20 | ≥0.92 | IP40 | I | IK06 | 1,35 | 2200 | 110 |
| FIA 11 4000LM 30W 840 1.2M VS 90° | P23418858 | 230 | 30 | ≥0.94 | IP40 | I | IK06 | 1,35 | 4000 | 133 |
| FIA 11 4000LM 30W 840 1.2M VS 90° 3H | P23418876 | 230 | 30 | ≥0.94 | IP40 | I | IK06 | 1,35 | 4000 | 133 |
| FIA 11 4000LM 30W 840 1.2M VS AS | P23418859 | 230 | 30 | ≥0.94 | IP40 | I | IK06 | 1,35 | 4000 | 133 |
| FIA 11 5500LM 40W 840 1.5M VS 90° | P23418860 | 230 | 40 | ≥0.94 | IP40 | I | IK06 | 1,5 | 5500 | 138 |
| FIA 11 5500LM 43W 840 1.5M VS 90° 3H | P23418877 | 230 | 43 | ≥0.94 | IP40 | I | IK06 | 1,5 | 5500 | 128 |
| FIA 11 5500LM 40W 840 1.5M VS AS | P23418861 | 230 | 40 | ≥0.94 | IP40 | I | IK06 | 1,5 | 5500 | 138 |
| PS KIT SUSPENSIE FIA 11 GRIPPEL | P03121120 | - | - | - | - | - | - | 0,3 | - | - |
| PS KIT MONTAJ SUSPENDAT TIJA 0.5M | P03121950 | - | - | - | - | - | - | 0,3 | - | - |

840 = 4000K CRI>80;

90° = distribuție simetrică 90 grade

AS = distribuție asimetrică;

1H/3H =cu kit de iluminat de siguranță de 1 oră / 3 ore;

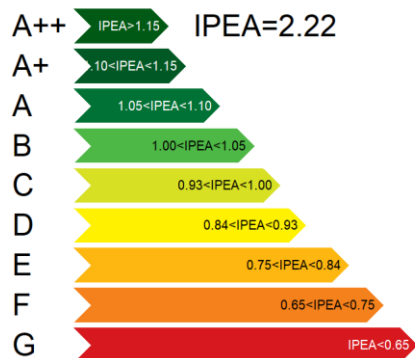
Valorile sunt orientative și pot să suporte modificări.

Toleranța fluxului inițial și a puterii active inițiale este de ±10% din valoarea specificată. Aceste valori sunt măsurate la temperatura ambientală de 25°C dacă nu este menționată altă temperatură.

ELBA S.A dezvoltă continuu produsele. Ne rezervăm dreptul de a modifica specificațiile tehnice în scopul ameliorării produselor noastre, fără notificare prealabilă sau anunț public. © ELBA S.A.

Etichetă electrică

- FIA 11 4000LM 30W 840 1.2M VS 90°



- FIA 11 4000LM 30W 840 1.2M VS 90° 3H

