

Corp de iluminat antiexploziv

CFN-03 LED

CFN-03 LED II 3D Ex tc IIIC T70°C Dc



Despre produs

Corpul de iluminat CFN-03 LED este destinat iluminatului în medii cu praf combustibil în zone cu praf conductiv zona 22, temperatura ambientală +5° C... +45° C.

Pentru utilizarea în medii dificile unde robustețea și performanța sunt cerințe cheie. Este opțiunea cea mai bună pentru medii umede. Îndeplinește toate cerințele standardului pentru gradul de protecție IP66 având asigurată protecția împotriva prafului și umezelii. Dispersor din policarbonat cu rezistență mare la deformări și impact mecanic IK10.



EN 60598	RoHS	IP66	IK10	⚡	+5°C ÷ +45°C	Max 52W LED
----------	------	------	------	---	--------------	-------------

Domeniu de utilizare

- Iluminat în medii umede cu atmosferă praf conductiv zona 22.
- Temperatura ambientală +5°C ...+45°C cu kit de emergenta.

Surse de lumină utilizate

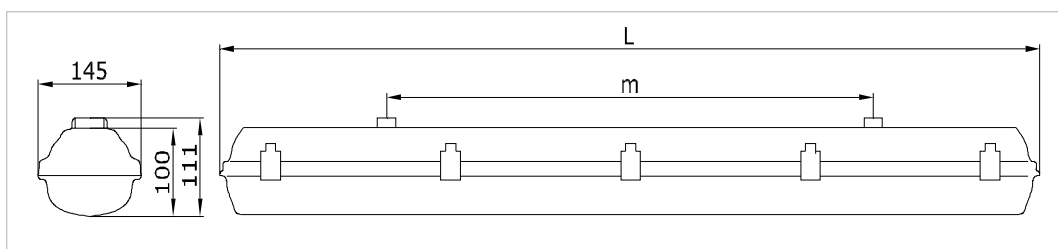
- Module LED, temperatura de culoare alb-neutru 4000K, CRI 80, cu durata de viață la Ta=25°C:

B10		
L80	L90	L70
>80.000 ore	>80.000 ore	>80.000 ore

- La cerere produsul poate fi echipat cu LED-uri de putere cu temperatura de culoare alb-rece(cool-white) 5000K, sau alb-cald (warm-white) 3000K, CRI:80 / CRI:90.
- Sistemul cu LED-uri inclus în produs înlocuiește/este echivalent cu lămpile fluorescente T8 Ø26mm.

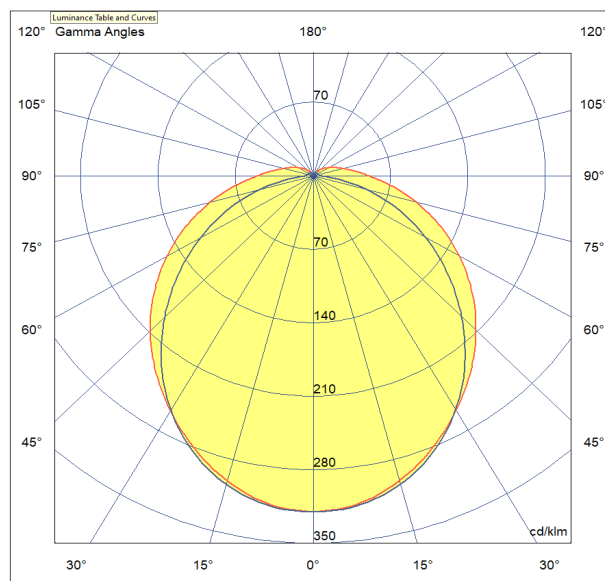
Avantaje

Economie de energie. Instalare și întreținere ușoară. Costuri de întreținere reduse. Nu sunt necesare intervenții pentru înlocuirea în exploatare a surselor de lumină. Ușor de instalat și de întreținut.



Tip produs	L [mm]	m [mm]	l [mm]	h [mm]
CFN-03 LED 2x1200	1272	700	145	111
CFN-03 LED 2x1500	1572	700	145	111

Date fotometrice



Descriere

- Armătura realizată din policarbonat, stabil la radiații UV, cu rezistență crescută la impact și deformări, rezistentă la praf, umezeală și jeturi de apă.
- Dispensur din policarbonat transparent, stabil la radiații UV, cu structură prismatică în interior pentru asigurarea unei bune distribuții a luminii.
- Reflector din tablă de oțel.
- Clemă pentru șină din poliamidă cu fibră de sticlă.
- Închizătoare pentru dispensur din oțel inoxidabil și poliamidă cu fibră de sticlă, ce rămân fixate pe corp la deschiderea corpului de iluminat.
- Introducător cablu înșurubat: PG13 ATEX
- Gama de diametre permise pentru cablul de alimentare: $\phi 7 \div \phi 13$ mm.
- Secțiunea maximă a conductorului 2.5 mm².
- Conector cu 4 poli cu pământare.
- Protecție antiexplozivă Ex II 3D Ex tc IIIC T70°C Dc
 - tc – protecție împotriva aprinderii prafului prin carcasa
- Accesorii incluse în produs: introducător ATEX 3 poli, șuruburi și bride de inox pentru montaj aparent, agățătoare(cârlige) de inox pentru montaj suspendat.
- Aparataj (driver electronic) inclus în produs și executat în conformitate cu normativele specifice.
- Corpul de iluminat este realizat în conformitate cu cerințele standardelor SR EN 60079-0, SR EN 60079-31, SR EN 60598-1.
- Culoare: gri.

Montaj

- Montaj staționar în poziție suspendată.
- Conectare individual sau în succesiune.

- În cazul în care corpurile de iluminat urmează să fie expuse în mod reglat la contactul cu vapori de substanțe chimice prezente în atmosfera înconjurătoare agresive care pot afecta materialele plastice vă rugăm să contactați producătorul pentru rezistența la substanțe chimice.

Caracteristici tehnice

- Tensiunea de alimentare: 230V/50Hz;
- Temperatura ambientală: +5°C...+ 45°C.
- Rezistența la impact mecanic: IK10 PC

Conformitate cu Specificațiile tehnice / Reglementările:

- Directiva RoHs, Directiva DEEE
- Directiva 2014/34/EU "Echipamente și sisteme de protecție utilizate pentru medii potențial explozive - ATEX"
- HG 245/2016

Tip produs	Cod produs	Tens. nom. [V]	Frecv. [Hz]	Putere nom. [W]	Factor de putere	Clasa de temperatură	Grad de protecție	Clasa de protecție împotriva electrocutării	IK	Masa [Kg]	Flux total net CIL [lm]	Eficiență luminoasă netă [lm/W]
CFN 03 LED 7100LM 50W 1.5M IP66 840 LN	P23419273	230	50	50.4	≥0.95	T70°C	IP66	I	IK10	4.3	7100	141
CFN 03 LED 7100LM 52W 1.5M IP66 3H 840 LN	P23419274	230	50	51.8	≥0.95	T70°C	IP66	I	IK10	4.8	7100	136
CFN 03 LED 6000LM 48W 1.2M IP66 840 LN	P23419275	230	50	47.6	≥0.95	T70°C	IP66	I	IK10	3.5	6000	126
CFN 03 LED 6000LM 49W 1.2M IP66 3H 840LN	P23419276	230	50	49	≥0.95	T70°C	IP66	I	IK10	4	6000	122

840 = 4000K CRI80, 3H = Iluminat de siguranță de 3 ore,
LN = echipat cu cablu traversant pentru montaj linie.

Accesorii

INTRODUCĂTOR PG 13.5 ATEX 3 poli
inclus în produs



MONTAJ APARENT
cu bride (include în produs)



Bride pentru montaj aparent (set de 2 buc./ produs).

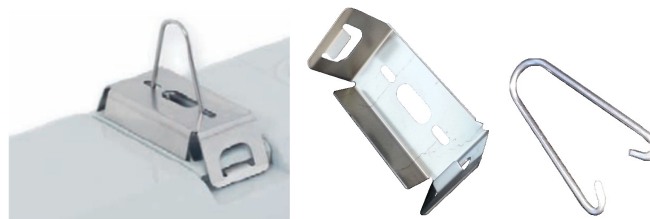
ÎNCHIZĂTOARE INOX



Se comandă separat: Închizătoare INOX
(set de 6 buc. pt. 600mm)
(set de 10 buc. pt. 1200mm)
(set de 12 buc. pt. 1500mm)

MONTAJ SUSPENDAT

cu bride (include în produs) și agățătoare(cârlige) inox care se comandă separat(set de 2 buc./ produs).



Valorile sunt orientative și pot să suporte modificări.

Toleranța fluxului inițial și a puterii active inițiale este de $\pm 10\%$ din valoarea specificată. Aceste valori sunt măsurate la temperatura ambientală de 25°C dacă nu este menționată altă temperatură.

ELBA S.A dezvoltă continuu produsele. Ne rezervăm dreptul de a modifica specificațiile tehnice în scopul ameliorării produselor noastre, fără notificare prealabilă sau anunț public. © ELBA S.A