

CORP DE ILUMINAT PENTRU INTERIOR

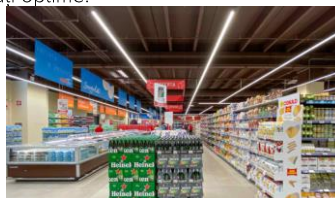
SHOP LINE P



	EN IEC 60598	RoHS	IP20	IK08		+10°C÷....+35°C	GARANȚIE 5 ani	MAX 58W LED
---	-------------------------	-------------	-------------	-------------	---	------------------------	---------------------------	------------------------

Specificații generale

Denumire produs	SHOP LINE P
Domeniu de utilizare	Iluminat general interior de înaltă eficiență, recomandat pentru aplicații în spații publice, comerciale, industriale, de depozitare, instituții de învățământ și zone de circulație (coridoare, holuri). Soluție de iluminat dedicată uzului didactic, special concepută pentru evidențierea tablei școlare, cu distribuție luminoasă asimetrică pentru reducerea reflexiilor și asigurarea unei vizibilități optime.



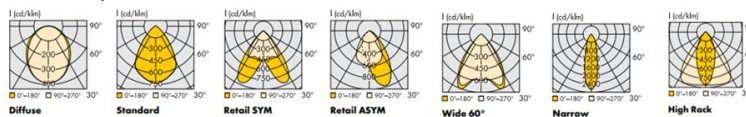
Avantaje	<ul style="list-style-type: none"> - Corp de iluminat economic - Instalare și întreținere ușoară - Design modern și robust - Distribuție luminoasă uniformă - Sustenabilitate și impact redus asupra mediului
Sursă de lumină	LED
Temperatură de culoare	4000
Indice de redare al culorii (CRI)	≥80
Tipul distribuției luminoase	90°
Grad de protecție împotriva pătrunderii prafului/apei	IP20
Grad de protecție împotriva impacturilor mecanice	IK08
Interval al temperaturii de funcționare	+10°C...+35°C
Garanție	5 ani

Caracteristici electrice

Tensiune nominală	230 Vac
Frecvență (Hz)	50-60 Hz
Factor de putere	≥0,95
Durata de viață a LED-urilor	100.000 ore
Posibilitate de reglaj de flux	DIP-SWITCH

Caracteristici tehnice

Structura constructivă	
Carcasă	Corp realizat din tablă de oțel vopsită în câmp electrostatic
Culoare	RAL 9003 (alb)
Variante la cerere	La cerere produsul poate fi echipat cu LED-uri cu altă temperatură de culoare cuprinsă în intervalul: 2200K÷6500K CRI≥80/90; Echipat cu Dali Cu piese de conectare pentru montaj în linie Alte distribuții luminoase



Montaj

- Suspendat folosind cârlige din oțel
- Posibilitate de montaj în linie folosind același segment de 1.7m împreună cu accesoriul de montaj în linie. Posibilitate de intercalare de segment orb (la cerere).

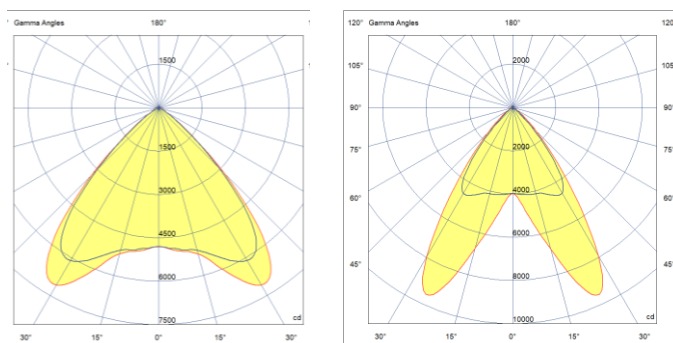
Standarde și certificări

Standarde	SR EN IEC 60598-1 SR EN IEC 60598-2-1
În conformitate cu Directivele Europene:	
-	Directiva de Compatibilitate Electromagnetică
-	Directiva de Joasă Tensiune
-	Directiva RoHS, Directiva DEEE.

Date luminotehnice

90°-extra largă

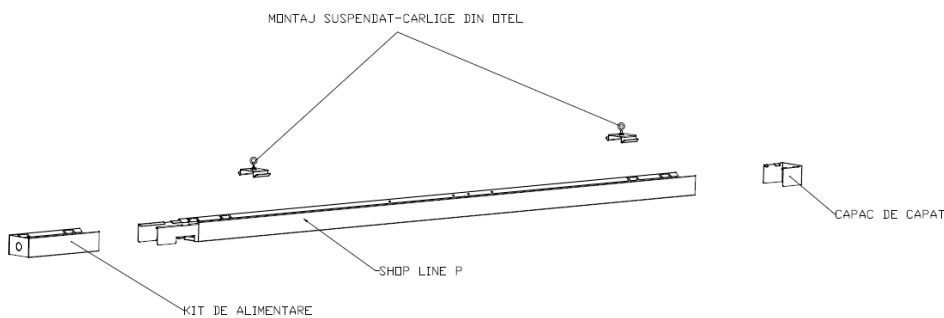
DAS-dublu asimetrică



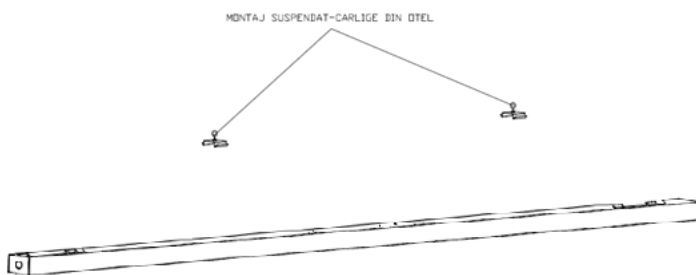
Curba de distribuție a intensității luminoase [Cd/1000lm]

Caracteristici dimensionale

SHOP LINE P-varianta montaj tip linie



SHOP LINE P-varianta de montaj individual



Tip produs	L [mm]	l [mm]	h [mm]
KIT PIESA ALIMENTARE SHOP-LINE P	240	75	50
SHOPLINE P 1700mm/MODUL ORB	1700	68	50
KIT AGATATOARE+CABLU SHOP-LINE P	70	50	15
CAPAC DE CAPĂT	68	50	50
SHOP-LINE P (Linie)	1840	68	50
SHOP-LINE P (Individual)	1700	68	50

Anexă coduri

Tip produs	Cod produs	Tens. nom. [V]	Putere activă [W]	Factor Putere	Grad de protecție	Clasa de protecție împotriva electrocutării	IK	Masa [Kg]	Flux total inițial net [lm]	Eficiență luminoasă globală netă [lm/W]
Montaj individual										
SHOPLINE P 9300LM 58W 840 90° DAS 1.7M	23419473	230	58	≥0.92	IP20	I	IK08	2.8	9300	160
Montaj linie										
SHOPLINE P 9300LM 58W 840 90° VS 1.7M	23419536	230	58	≥0.92	IP20	I	IK08	2.8	9300	160
SHOPLINE P 1.7M ORB	23419537									
KIT PIESA ALIMENTARE SHOPLINE P	03123368									
CAPAC FINAL SINA SHOPLINE P	03123370									
KIT 8 CONDUCTORI ALIMENTARE	03123374									
KIT 8 CONDUCTORI ALIMENTARE CAPAT	03123376									
Accesorii										
KIT AGATATOARE+CABLU SHOPLINE P 2x	03123372									

840=4000K, CR_l≥80;
90° = distribuție luminoasă de 90°.

Toleranța fluxului inițial și a puterii active inițiale este de ±10% din valoarea specificată. Aceste valori sunt măsurate la temperatura ambientală de 25°C dacă nu este menționată altă temperatură. ELBA S.A dezvoltă continuu produsele. Ne rezervăm dreptul de a modifica specificațiile tehnice în scopul îmbunătățirii produselor noastre, fără notificare prealabilă sau anunț public. © ELBA S.A.