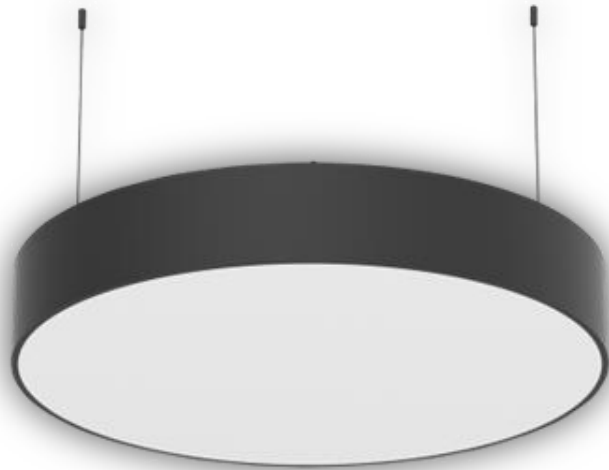


CORP DE ILUMINAT DE INTERIOR

SOLERA LED



CE	EN IEC 60598	RoHS	IP40	IK02		-20°C ÷ +45°C	GARANȚIE 5 ani	MAX 100W LED
----	-----------------	------	------	------	---	---------------	-------------------	-----------------

Specificații generale

Denumire produs	SOLERA LED
Domeniu de utilizare	Corp de iluminat pentru interior, disponibil în diferite dimensiuni, potrivit pentru montaj aparent sau suspendat. Oferă un iluminat eficient și uniform, integrându-se cu ușurință în diverse tipuri de spații interioare. Ideal pentru birouri, spații comerciale, holuri, coridoare, săli de clasă, spații de așteptare sau locuințe.
Avantaje	<ul style="list-style-type: none"> - Lumină de calitate pentru o ambianță confortabilă - Grad de protecție ridicat - Consum redus de energie - Costuri reduse de întreținere - Instalare facilă
Sursă de lumină	LED
Temperatură de culoare	4000
Indice de redare al culorii (CRI)	≥80
Tipul distribuției luminoase	Simetrică
Grad de protecție împotriva pătrunderii obiectelor/appei	IP40
Grad de protecție împotriva impacturilor mecanice	IK02
Interval al temperaturii de funcționare	-20°C...+45°C
Garanție	5 ani

Caracteristici electrice

Tensiune nominală	230 Vac
Protecție la supra-tensiune	2 kV
Frecvență (Hz)	50-60 Hz
Factor de putere	≥0,95
Sursă de lumină	LED-uri de medie putere
Durata de viață a LED-urilor	100.000 ore

Caracteristici tehnice

Structura constructivă	
Carcasă	Aluminiu extrudat
Culoare	Gri (RAL7016)
Dispensor	Polycarbonat (PC) opal
Variante la cerere	<ul style="list-style-type: none"> • Driver DALI • Kit pentru iluminatul de siguranță 1/3H • Vopsit în alte culori din paletarul RAL • LED-uri cu temperatură de culoare cuprinsă în intervalul 3000÷6500K.

Montaj

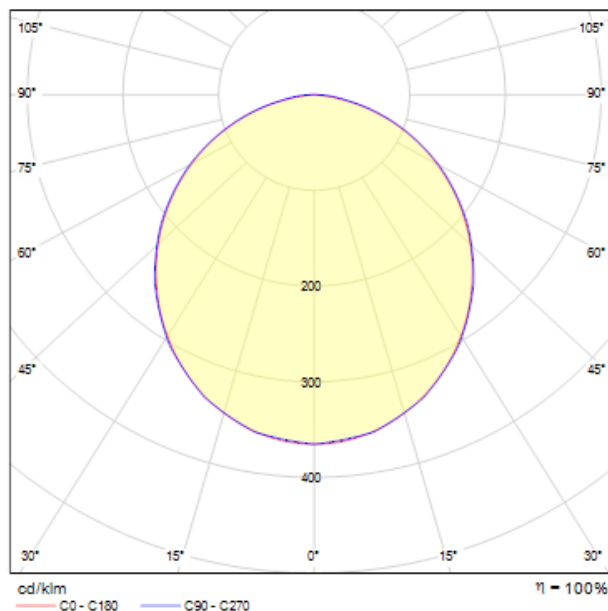
- Suspendat sau aparent

Standarde și certificări

Standarde	SR EN IEC 60598-1 SR EN IEC 60598-2-1
În conformitate cu Directivele Europene:	
-	Directiva de Compatibilitate Electromagnetică
-	Directiva de Joasă Tensiune
-	Directiva RoHS, Directiva DEEE.

Date luminotehnice

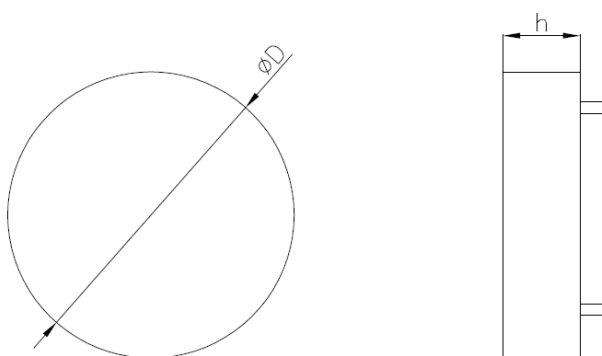
SOLERA LED



Curba de distribuție a intensității luminoase [Cd/1000lm]

Caracteristici dimensionale

SOLERA LED



Tip produs	D [mm]	h [mm]
SOLERA 01 LED	Ø400	100
SOLERA 02 LED	Ø600	100
SOLERA 03 LED	Ø900	100

Anexă coduri

Tip produs	Cod produs	Tens. nom. [V]	Putere nom. [W]	Grad de protecție	Clasa de protecție împotriva electrocutării	IK	Masa [Kg]	Flux net [lm]	Eficiență luminoasă netă [lm/W]
SOLERA 01 LED 4400LM 40W D400 840	23491220	230	40	IP40	I	IK02	3	4400	110
SOLERA 02 LED 6600LM 60W D600 840	23491221	230	60	IP40	I	IK02	4	6600	110
SOLERA 03 LED 11000LM 100W D900 840	23491222	230	100	IP40	I	IK02	6	11000	110

840=4000K, ≥80CRI.

Toleranța fluxului inițial și a puterii active inițiale este de ±10% din valoarea specificată. Aceste valori sunt măsurate la temperatura ambientală de 25°C dacă nu este menționată altă temperatură. ELBA S.A dezvoltă continuu produsele. Ne rezervăm dreptul de a modifica specificațiile tehnice în scopul îmbunătățirii produselor noastre, fără notificare prealabilă sau anunț public. © ELBA S.A.