

# CORP DE ILUMINAT DECORATIV EXTERIOR

## PRISMA LED



<b>CE</b>	<b>EN IEC 60598</b>	<b>RoHS</b>	<b>IP65</b>	<b>IK08</b>		<b>-40°C ÷ +55°C</b>	<b>GARANȚIE 5 ani</b>	<b>MAX 10W LED</b>
-----------	-------------------------	-------------	-------------	-------------	---	----------------------	---------------------------	------------------------

## Specificații generale

Denumire produs	PRISMA LED
Domeniu de utilizare	Iluminat exterior: parcuri, căi de acces, trotuare, zone publice, complexe turistice, grădini.
Avantaje	<ul style="list-style-type: none"> <li>- Consum de energie redus</li> <li>- Rezistență ridicată la intemperii</li> <li>- Estetică modernă</li> <li>- Fără intervenții frecvente</li> <li>- Siguranță sporită în montaj</li> </ul>
Sursă de lumină	LED
Temperatură de culoare	4000
Indice de redare al culorii (CRI)	≥70
Tipul distribuției luminoase	Simetrică
Grad de protecție împotriva pătrunderii obiectelor/apei	IP65
Grad de protecție împotriva impacturilor mecanice	IK08
Garanție	5 ani

## Caracteristici electrice

Tensiune nominală	230 Vac
Protecție la supra-tensiune	10 kV
Frecvență (Hz)	50-60 Hz
Factor de putere	≥0,95
Sursă de lumină	LED-uri de eficiență ridicată
Durata de viață a LED-urilor	100.000 ore
Driver programabil	

## Caracteristici mecanice

Interval al temperaturii de funcționare	-40°C....+50°C
Structura constructivă	
Corp	Aluminiu turnat sub presiune, vopsit în câmp electrostatic
Dispersor	Policarbonat transparent tratat anti-UV
Culoare	Negru mat (RAL9005)

Variante la cerere	Echipare cu LED-uri cu temperatură de culoare cuprinsă între 3000÷6500K CRI≥70.
--------------------	--

Montaj	Montajul este de tip aparent și se realizează pe suprafețe solide și plane precum betonul pentru a asigura o fixare fermă și stabilitate ridicată. Ancorarea corectă a bazei este esențială pentru a menține performanța optimă și rezistență la condiții meteorologice, vibrații, prevenind deplasările sau înclinările accidentale ale stâlpului.
--------	---

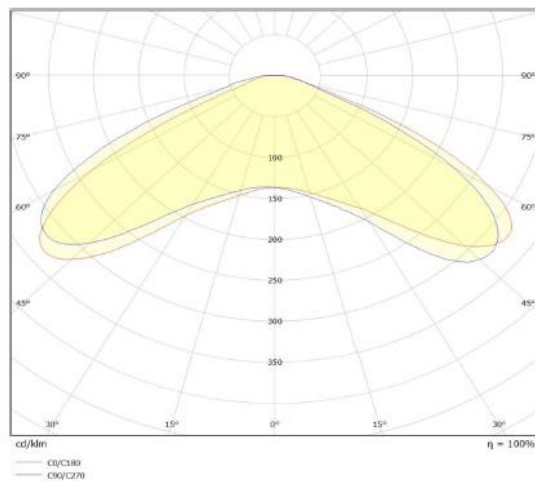
## Standarde și certificări

Standarde	SR EN IEC 60598-1 SR EN IEC 60598-2-1
-----------	--

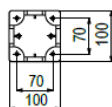
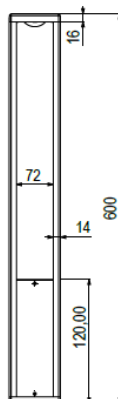
În conformitate cu Directivele Europene:

- Directiva de Compatibilitate Electromagnetică
- Directiva de Joasă Tensiune
- Directiva RoHS, Directiva DEEE.

## Date luminotehnice



## Caracteristici dimensionale PRISMA LED



Tip produs	L <sup>2</sup> [mm]	H [mm]
PRISMA LED	100	600

## Anexă coduri

Tip produs	Cod produs	Tens. nom [V]	Putere activă [W]	Factor putere	Grad de protecție	Clasa de protecție împotriva electrocutării	IK	Masa [Kg]	Flux luminos [LM]	Eficiență luminoasă netă [lm/W]
PRISMA 03 LED 1200LM 10W 740	33421103	230	10	≥0.95	IP65	I	IK08	2,5	1200	120

740 = 4000K, 70CRI.

Toleranța fluxului inițial și a puterii active inițiale este de  $\pm 10\%$  din valoarea specificată. Aceste valori sunt măsurate la temperatura ambientală de 25°C dacă nu este menționată altă temperatură. ELBA S.A dezvoltă continuu produsele. Ne rezervăm dreptul de a modifica specificațiile tehnice în scopul îmbunătățirii produselor noastre, fără notificare prealabilă sau anunț public. © ELBA S.A.